



Federseenatur für Familien

Führungen, Veranstaltungen
und Ausflugstipps

Inhaltsverzeichnis

<u>Federsee für Familien</u>	<u>S. 03</u>
<u>NABU-Naturschutzzentrum Federsee</u>	<u>S. 04</u>
<u>Der NABU in Baden-Württemberg</u>	<u>S. 05</u>
<u>Ausstellung</u>	<u>S. 06</u>
<u>Öffentliche Veranstaltungen</u>	<u>S. 07</u>
<u>Buchbare Angebote für Familien</u>	<u>S. 08</u>
<u>Natur erleben auf eigene Faust</u>	<u>S. 17</u>
<u>Angebote für Gruppen</u>	<u>S. 24</u>
<u>Weitere Familienangebote am Federsee</u>	<u>S. 25</u>
<u>Der Naturschutzbund NABU</u>	<u>S. 26</u>

Liebe Familien,

im Federseemoor können Kinder Bäume wackeln lassen! Denn es gibt hier einen besonderen Wald, den Wackelwald. Was es damit auf sich hat, erfahren Sie auf Seite 12. Und es gibt noch viel mehr zu entdecken, denn hier leben viele seltene Tiere und Pflanzen. Dieses Heft stellt Ihnen die vielfältigen Naturerlebnismöglichkeiten im größten Moor Südwestdeutschlands vor.

Gönnen Sie sich und Ihrer Familie ein exklusives Naturerlebnis mit einem NABU-Guide, der Ihnen ein individuelles Naturprogramm bietet. Infos zur Buchung finden Sie auf Seite 8 und auf unserer Homepage unter www.NABU-Federsee.de.

Ihre Ansprechpartnerin im NABU-Naturschutzzentrum Federsee:

Kerstin Wernicke
Tel. 07582.15 66
Kerstin.Wernicke@NABU-Federsee.de
Ich berate Sie gerne!



Familienausflugsziel Federsee

Wo Schilfschweine schreien und Bäume wackeln

Im größten Moor Südwestdeutschlands kann man hautnah seltene Tiere und Pflanzen beobachten. Es ist durch Wege und Holzstege gut erschlossen, so dass man trockenen Fußes direkt ins Moor gelangt. Highlights wie der 1,5 km lange Federseesteg oder der Wackelwald machen einen Familienausflug zum einmaligen Naturerlebnis.

Bad Buchau am Federsee:

Der kleine oberschwäbische Ort liegt 45 km nördlich des Bodensees. Durch die Nähe der Sehenswürdigkeiten zu Gastronomie und Parkplätzen eignet sich die Stadt gut für Tagesausflüge mit Kindern.

Infos bei der Tourist Information, Tel. 07582.93 36 10.

Parken:

Der große Federseeparkplatz mit öffentlichen Toiletten befindet sich 100 m vom Naturschutzzentrum entfernt, am Beginn des Federseestegs und gegenüber des Federseemuseums. Eine Alternative ist der kostenfreie Parkplatz Bittelwiesen am östlichen Ortseingang. Von dort sind es 300 m zum Naturschutzzentrum.

Wege:

Die Wege in die Natur sind größtenteils mit dem Kinderwagen befahrbar. Gummistiefel sind nicht erforderlich. Für jedes Alter stehen unterschiedliche Streckenlängen zur Verfügung; von der Kurzstrecke bis zum 16 km langen Fahrrad-Rundweg um den See.

Essen und Trinken:

300 m vom Naturschutzzentrum befinden sich auf dem Marktplatz zahlreiche Gaststätten, Cafés und Eisdielen. Beim Naturschutzzentrum, beim Federseemuseum, auf dem Federseesteg und im Wackelwald laden Bänke zum Vesperein. In der Nähe des Parkplatzes Bittelwiesen finden Sie einen Grillplatz.





NABU-Naturschutzzentrum Federsee

Ansprechpartner für die Federseenatur

Das NABU-Naturschutzzentrum Federsee betreut im Auftrag des Landes Baden-Württemberg das Federseemoor mit rund 33 km². Dazu gehört neben der Überwachung der Schutzgebiete auch die Bestandsaufnahme von Tieren und Pflanzen. Außerdem entwickeln die Mitarbeiterinnen und Mitarbeiter Pflegepläne und Schutzmaßnahmen und halten über Landschaftspflege die wertvollen Streuwiesen offen.

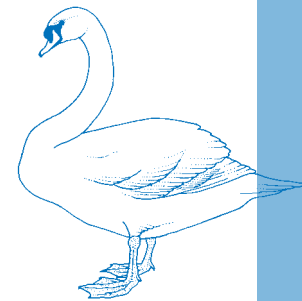
Ein wesentlicher Aufgabenbereich ist die Besucherinformation und die Öffentlichkeitsarbeit.



Der NABU in Baden-Württemberg

Spannende Aktivitäten für Familien

- Der NABU hat in Baden-Württemberg rund 250 Gruppen, die fast jedes Wochenende Führungen in die Natur anbieten. Viele der NABU-Gruppen haben neben ihren allgemeinen Führungen auch feste Kinder-, Jugend- oder Familiengruppen. Vielleicht auch in Ihrer Nähe? Fragen Sie uns!
- Unsere Naturschutzjugend NAJU bietet in den Ferien tolle Naturfreizeiten an.
- In vielen Regionen Baden-Württembergs können Sie mit qualifizierten NABU-Mitarbeiterinnen und -Mitarbeitern einen Kindergeburtstag in der Natur feiern.
- Möchten Sie Ihren Garten ökologisch gestalten? Oder haben Sie Fragen zu Zecken, Wespen und Fuchsbandwurm? Wir haben zu all diesen Themen Broschüren, die Ihnen weiter helfen. Ihre Fragen beantworten wir auch gerne am Telefon oder per E-Mail.
- Mit den NABU-Guides können Sie mit Eseln den Schwarzwald erkunden, Fossilien auf der Alb entdecken oder das Bodenseeufer per Rad erkunden.
- Neben dem Naturschutzzentrum Federsee hat der NABU noch weitere Zentren, mit deren Mitarbeiterinnen und Mitarbeitern Sie Tiere beobachten, den Neckar mit Booten befahren oder die Schönheit des Bodenseeufer erleben können.
- Wenn Sie sich für die Natur interessieren und gerne mit Kindern unterwegs sind, helfen wir Ihnen auch gerne beim Aufbau einer Kinder- oder Familiengruppe. Sie werden bei uns auf pädagogischen Seminaren geschult und erhalten viele Aktionstipps.



Weitere Infos erhalten Sie beim
NABU Baden-Württemberg
Tübinger Str. 15, 70178 Stuttgart
0711.966 72-0
NABU@NABU-BW.de, www.NABU-BW.de



NABU-Naturschutzzentrum Federsee

Ausstellung & Naturshop

In unserer Ausstellung informieren wir über die Lebensräume im Federseemoor mit ihren faszinierenden Bewohnern. Lernen Sie in unserem Aquarium heimische Fischarten aus dem Federsee kennen und lösen Sie mit Ihren Kindern unser Moorquiz.

Ein Film über die Federseenatur lädt zum virtuellen Spaziergang durch das Moor ein. Im Frühjahr können Neugierige auf einem Fernsehbildschirm die Live-Übertragung aus einem Kameranistkasten verfolgen.

Im Naturshop des Zentrums gibt es Bücher, Souvenirs und Geschenke rund um die Natur. Im Sommer bieten wir ein reichhaltiges Sortiment aus unserer Eistruhe.

Außerdem sind wir Ansprechpartner für Fragen rund um die Federseenatur. Gerne geben wir Ihnen vor Ihrem Spaziergang durch die Federseenatur aktuelle Tipps!

- Ausstellung „Natur am Federsee“
- Kamera-Nistkasten (Frühjahr)
- Aquarium mit typischen Fischen des Federsees
- Mikroskop mit Präparaten
- Film über die Federsee-Natur
- Präparate eines 2,15 m großen Welses und eines riesigen Hechts
- Vogelpräparate
- Diorama „Lebensräume am Federsee“

ÖFFNUNGSZEITEN:

Sommer:	Di – Fr	13 – 17 Uhr
	Sa, So, Feiertag	11 – 12 Uhr, 13 – 17 Uhr
Winter:	Do	13 – 17 Uhr

Eintritt frei!

Führungen auch außerhalb der Öffnungszeiten

Piepshow bei Familie Star

Live-Übertragung aus dem Kameranistkasten

Wer sich schon gefragt hat, was eigentlich in einem Nistkasten vor sich geht, kann im Frühjahr im NABU-Zentrum Live-Bilder aus einem Kameranistkasten verfolgen. Sichtbar wird die Action auf einem Monitor in der Ausstellung. Neugierige können verfolgen, was so alles im Leben des Starenpaares abgeht: Ehestreit und Versöhnung, Eiablage, Brut und Füttern der Küken.

Im Frühjahr, zu den Öffnungszeiten des Naturschutzzentrums, oder nach Vereinbarung

Öffentliche Veranstaltungen

Naturerlebnis ohne Anmeldung

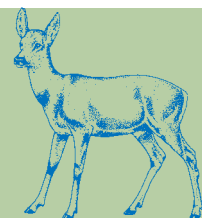
Bei unseren öffentlichen Veranstaltungen bieten wir durch alle Jahreszeiten einen Einblick in die faszinierende Federseenatur. Wenn im Frühjahr die Brutvögel ihre Reviere besetzen, ist ein Vogelstimmenkonzert am Morgen ein bezauberndes Erlebnis. Im Mai und Juni zeigen Orchideen ihre edle Pracht.

Im Hochsommer patrouillieren Libellen durch ihre Reviere, Schmetterlinge flattern von Blüte zu Blüte und Heuschrecken zirpen. Jetzt sind unsere Fledermaus-Abende ein spannender Kick für Nachtschwärmer. Im Herbst bevölkern Wasservögel den See und Zugvögel ziehen durch. Und auch die Winterführungen stecken voller Überraschungen, denn die NABU-Mitarbeiterinnen und -Mitarbeiter verraten clevere Überwinterungstricks der Tiere.

Alter: ab 6 Jahre, **Dauer:** 1,5 – 2 h
Themen, Termine und Kosten unter
www.NABU-Federsee.de

Nur Bahnhof verstanden?

Das soll nicht sein! Alle unsere Veranstaltungen gestalten wir kindgerecht, sobald Kinder unter unseren Gästen sind. Wir beziehen kleine Naturfreaks mit ein und passen uns bei den Themen und der Wortwahl an.





Buchbare Angebote

Individuelles Naturerlebnis

Wenn Sie sich und Ihrer Familie ein exklusives Naturerlebnis gönnen wollen, dann haben wir individuell buchbare Programme. Nach vorheriger Absprache bekommen Sie Ihren eigenen NABU-Guide, der Ihnen die Besonderheiten des Moores zeigt.

Sie können aus einer bunten Palette an Programmen wählen – für jede Jahreszeit ist etwas dabei. Auf den Seiten 9 – 16 stellen wir die Angebote vor.

So buchen Sie:

Bitte rufen Sie möglichst frühzeitig an (Kerstin Wernicke, Tel.: 07582.15 66). Gemeinsam suchen wir ein geeignetes Programm aus und fixieren den Termin.

Nach der Buchung erhalten Sie eine schriftliche Buchungsbestätigung.

Ihre Vorteile:

- individuelle Beratung
- Stornierung kostenlos bis 2 Tage vorher
- bis 2 Tage vorher kostenloses Umbuchen
- ganzjährig
- bei jeder Witterung (Ausweichmöglichkeit in Projektraum)
- keine Gummistiefel nötig, festes Schuhwerk genügt

Dauer: 2,5 h, **Kosten:** 55 Euro

Naturgeburtstag am Federsee

Die etwas andere Party

Der Geburtstag Ihres Kindes steht bevor? Wir haben actionreiche und auch ruhigere Programme für jedes Alter und für jede Jahreszeit. Zweieinhalb Stunden lang nimmt Ihr persönlicher NABU-Naturguide Ihre Gruppe auf Expedition in verschiedene Lebensräume mit: in den berühmten Wackelwald, an den NABU-Forschungsteich oder auch zur nächtlichen Fledermauspirsch.

Als Inspiration für die Spiele dienen die unglaublichen Sinnesleistungen der Tiere. Für Wolkenbrüche oder bei sehr kalter Witterung steht ein gut ausgestatteter Projektraum zur Verfügung.

Für ältere Kinder bieten wir Abenteurgeburtstage an: In diversen Bewegungs- und Geschicklichkeitsspielen testen wir das Reaktionsvermögen und lösen im „Rudel“ knifflige Aufgaben: Wer wird Platzhirsch, nachdem er alle Rivalen vom Baumstumpf gezogen hat? Wer trifft die Beute so zielsicher wie der Schützenfisch?

Alter: 4 – 14 Jahre, **Dauer:** 2,5 h

Termine: ganzjährig, nach Anmeldung
(Tel. 07582.15 66)

Angebote: S. 10 – 16

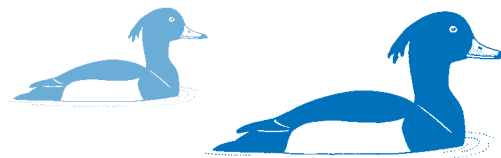
Familiennachmittag

Ein individuelles Naturerlebnis für Ihre Familie

Sie suchen ein Highlight für Ihre Ferien, eine Belohnung für ein gutes Zeugnis, oder einfach nur ein gemeinsames Erlebnis, das es nicht „von der Stange“ gibt? Dann gönnen Sie sich einen Familiennachmittag beim NABU-Zentrum. Wählen Sie aus den Angeboten S. 10 – 16 und genießen Sie ein individuelles Naturprogramm mit einem Mitglied des NABU-Teams, das auf Ihre Wünsche eingeht.

Dauer: 2,5 h, **Termine:** ganzjährig,
nach Anmeldung (Tel. 07582.15 66)

Angebote: S. 10 – 16



Schlechtwetterprogramm

Für Naturerlebnis brauchen wir keine Sonne!

Sie haben ein Draußen-Programm gebucht und das Wetter macht nicht mit? Kein Problem, wir haben einen gut ausgestatteten Projektraum.

Bei jährlich 400 Veranstaltungen sind wir an jede Wettersituation gewöhnt und entsprechend flexibel! Bei schlechter Wettervorhersage können Sie aber auch bis zwei Tage vorher Ihr Draußen-Programm kostenlos stornieren oder auf ein Schlechtwetterprogramm umbuchen. Folgende Angebote finden bei uns im Haus statt:

- Fledermaus-Projekt
- Specht-Projekt (+ 1,50 Euro Materialkosten/Person)
- Wildbienen-Projekt

Angebote für den Winter

Die Wintertricks der Tiere kennen lernen

Ob verschneit oder nicht: Die Federseenatur ist die ideale Kulisse für aktionsgeladene Spiele und Experimente rund um Winterschlaf, Vorratshaltung, Tarnung, Kälteschutz und weitere Überlebensstrategien unserer Tierwelt. So werden die Teilnehmenden im Fährtenlesen ausgebildet, verfolgen geheimnisvolle Fußspuren im Schnee oder Matsch und bestimmen den „Täter“. Lauf- und Geschicklichkeitsspiele zwischendurch bringen fröstelnde Nasenspitzen wieder auf Temperatur.

Folgende Angebote bieten wir speziell im Winter an:

- Schneegeburtstag (funktioniert auch ohne Schnee)
- Wintertricks der Tiere
- Darüber hinaus können Sie auch aus den Schlechtwetter-Programmen wählen

Alter: ab 7 Jahre, **Dauer:** 2 – 2,5 h

Bitte warme Kleidung anziehen



Forschen am NABU-Teich

Mit dem Käscher auf Tauchtour

Wasserforscher und Tauchexpertinnen aufgepasst: Mit Unterwassersehrohren gehen wir auf Entdeckungsreise durch die Unterwasserwelt, verfolgen eine Libellenlarve bei ihrem Beutezug und beobachten Ruderwanzen. Mal sehen, was bei unseren Käscherfängen alles im Netz landet! Tatsächlich: Es wuselt – und mitten drin ein Rückenschwimmer und eine riesige Posthornschncke! Und viele andere Tiere, die wir noch bestimmen müssen. Unter der Becherlupe wird schließlich klar, wieso der Rückenschwimmer auf dem Rücken schwimmt und wo die Ruderwanze ihre Ruder hat! Experimente ergänzen die spannende Forschungsreise: Was passiert, wenn die gefräßige Gelbrandkäferlarve einer Kaulquappe auf der Spur ist? Wie atmet die Schlammschncke? Und kommt aus der Muschel tatsächlich ein Fuß heraus?

Alter: 6 – 13 Jahre

Termine: Mai bis Oktober, nach Anmeldung
(Tel. 07582.15 66)

Gummistiefel sind nicht erforderlich, wir forschen auf einer stabilen Plattform über dem Wasser



Naturerlebnis Wackelwald

Sinneserfahrung auf schwankendem Boden

Im Wackelwald kann man durch Federn in den Knien sogar große Bäume zum Wackeln bringen! Wie kommt das? Und wie kommt das Moor überhaupt hierher? Im Wackelwald kann Moorgeschichte kindgerecht erklärt werden. Dann begeben wir uns auf eine Reise in die Welt der Sinne – Naturerfahrung durch tastende Fingerspitzen, offene Augen, gespitzte Ohren und eine schnuppernde Nase. Wir testen: Wie fühlt wohl ein Regenwurm, so ganz ohne Augen? Wer von uns hört so gut wie eine Fledermaus? Und wie sieht eine Spinne ihre Umgebung?

Alter: 3 – 12 Jahre

Termine: ganzjährig, nach Anmeldung
(Tel. 07582.15 66)



Waldforscher

Im Team die Rätsel des Waldes lösen

„Waldforscher“ ist eine aufregende Expedition in den Wackelwald: In Teams gilt es, verzwickte Forschungsaufträge zu bearbeiten. Welche Gruppe findet schließlich die gesuchte unbekannte Pflanze? Was war vor 10.000 Jahren unter unseren Füßen? Und wer hat den Fichtenzapfen so zerfetzt? War es eine Maus, ein Eichhörnchen oder doch ein rabiatere Fichtenkreuzschnabel? Hier ist Beobachten und Teamarbeit gefragt. Es entstehen Forschungsberichte, die mit nach Hause genommen werden können.

Alter: 7 – 13 Jahre

Termine: ganzjährig, nach Anmeldung
(Tel. 07582.15 66)



Zwei Vögel wollten Hochzeit halten

Spiele für kleine Vogeleltern

Im Wackelwald lernen die Kinder das Leben von Amsel, Buchfink und Blaumeise kennen. Über Spiele wollen wir herausfinden, wie es wäre, ein Vogel zu sein! Wie lernt Herr Star sein Starenfräulein kennen? Wie findet sie heraus, ob er ein guter Partner wäre? Und wie funktioniert das mit dem Nestbau, wenn man keine Hände hat? Das ist gar nicht so einfach ...

Alter: 3 – 8 Jahre

Termine: ganzjährig, nach Anmeldung
(Tel. 07582.15 66)

Waldkünstler

Zauberhafte Naturkunstwerke herstellen

Gräser, Schneckenhäuschen, Federn, Blätter, Zweige, Moos und Blüten sind die Materialien, aus denen wir fantastische Naturkunstwerke zaubern. So entstehen unsere persönlichen Schmuckstücke zum mit nach Hause nehmen wie Naturamulette, Stirnbänder, Ohringe, Ketten oder Collagen. Und individuell gestaltete Naturpostkarten, die fast zu schade zum Verschicken sind!

Alter: 3 – 13 Jahre

Termine: ganzjährig, nach Anmeldung
(Tel. 07582.15 66)

Fledermausprojekt

Märchen & Mythen rund um Graf Dracula

Stimmt es, dass Fledermäuse blutrünstige Vampire sind? Dass sie in die Haare fliegen und Unglück bringen? Wir erklären, wie Fledermäuse wirklich leben und erzählen verblüffende Geschichten rund um die Flattertiere. Wer hätte gedacht, dass sie noch in acht Metern Entfernung eine Stechmücke aufspüren? Außerdem spielen wir piffige Fledermausspiele und probieren aus, wie es wäre, wenn wir uns nur auf unsere Ohren verlassen müssten. Eine interessante Herausforderung!

Alter: 6 – 14 Jahre

Termine: ganzjährig, nach Anmeldung
(Tel. 07582.15 66)



MOX Moortroll

Im Reich der Waldzwerge

Gemeinsam besuchen wir den Lebensraum von MOX Moortroll und seinen Kumpels – den sagenumwobenen Wackelwald. Und kaum im Wald angekommen, lugt doch tatsächlich eine rote Kappe hinter der krummen Moorbirke hervor. Und es raschelt! Mit einem selbst ausgelösten „Erdbeben“ versuchen wir, die Trolle anzulocken. Vielleicht können wir sie auch mit unseren Spezialspiegeln überlisten ... Leider ist die Burg der Moortrolle vom letzten Gewitter völlig zerstört worden. Wir werden sie gemeinsam wieder aufbauen!

Alter: 4 – 7 Jahre

Termine: ganzjährig, nach Anmeldung
(Tel. 07582.15 66)



Fledermausführung

Mit dem Bat Detector an die Jagdplätze

Nachtschwärmer aufgepasst: Ausgerüstet mit Fledermaussuchgeräten und Scheinwerfern führen wir euch an die Jagdplätze verschiedener Fledermausarten am Federsee. Bat Detectoren machen die Ultraschalllaute für uns hörbar. Wenn es im Gerät knattert und ploppt, heißt das: Fledermaus im Anflug! Und tatsächlich sehen wir kurz darauf die Zwergfledermaus, die zwischen den Bäumen kurvt, und Wasserfledermäuse direkt über der Wasserfläche auf Beutezug. Ein gruseliges Nachterlebnis, bei dem uns oft auch andere Tiere der Nacht begegnen wie Erdkröten, Molche und Glühwürmchen.

Alter: ab 6 Jahre

Termine: Mai bis August, nach Anmeldung
(Tel. 07582.15 66)

Wildbienenwerkstatt

Bau einer Wildbienenhilfe

Mit einer selbst gebastelten Wildbienenhilfe für den Garten oder Balkon können sogar schon Kinder aktiv im Naturschutz werden. Denn unsere bekannte Honigbiene hat noch über 500 „wilde“ Verwandte, die fast alle bedroht sind. Sie produzieren zwar keinen Honig, sind aber trotzdem wichtige Bestäuberinnen unserer Obstbäume. Das Projekt besteht aus einem kindgerechten Vortrag, Spielen rund um Wildbienen und der Basteleinheit.

Alter: ab 6 Jahre

Termine: ganzjährig, nach Anmeldung
(Tel. 07582.15 66)

Pro Kind eine saubere, leere Konservendose mitbringen



Spechtprojekt

Gar nicht behämmert!

Nicht schlecht, Herr Specht! Schließlich bekommt der clevere Höhlenbauer beim Hämmern kein Kopfweh – warum das so ist, wie ein Specht eine Nuss knackt und warum er wichtig ist für viele andere Tiere, ist Thema dieses Projekts. Danach kann jeder in einem Spechtquiz sein Wissen testen. Zum Abschluss bemalen wir Spechtsilhouetten, die die Kinder mit nach Hause nehmen können.

Alter: ab 7 Jahre

Termine: ganzjährig, nach Anmeldung
(Tel. 07582.15 66)

Materialkosten 1,50 Euro pro Person

Weitere Angebote

Quer durch die Jahreszeiten

- Schmetterling, du kleines Ding
- Wintertricks der Tiere
- Zauberkraut & Hexenbesen
- Naturphänomene
- geführte Radtouren
- Bau von Kästen für Vögel und Fledermäuse
- Eulen und Greifvögel

Ihre Kinder interessieren sich für eine bestimmte Tiergruppe oder haben in der Schule ein besonderes Thema?

Dann rufen Sie uns an. Gerne greifen wir Ihre Ideen für Führungen auf und machen Ihnen ein Angebot.

Naturerlebnis-Pfad im Wackelwald

Moorpudding und Spielstationen

Erleben Sie auf einer Strecke von 600 m das verblüffende Naturphänomen des berühmten Bad Buchauer Wackelwaldes: Bei jedem Schritt federt der weiche Boden. Finden Sie auf dem Weg die besonders guten Stellen, wo Sie das Moor regelrecht zum Schwanken bringen können! Dann wackeln die Bäume tatsächlich mit ...

Ein Naturerlebnispfad mit 8 Stationen führt Sie auf einem bequemen Rundweg durch den Wackelwald. Dabei erfahren Sie, wie das Federseemoor entstanden ist und können von den Aussichtspunkten typische Tiere und Pflanzen der Riedwiesen beobachten. Mitmach-Stationen unterwegs laden ein, aktiv zu werden. Wer tastet so gut wie ein Regenwurm? Wie telefoniert man mit Hilfe eines Baumstamms? Im Frühjahr können Sie bei einer Entspannungspause auf den Liegen bezaubernden Vogelstimmenkonzerten lauschen.

Fordern Sie unser Faltblatt zum Wackelwald-Pfad an! Es gibt einen Überblick über Lage und Themen der Stationen und Hintergrundinfos über die Entstehung dieses eigenartigen Waldes.

Alter: ab 3 Jahre

Benutzung: ganzjährig, kostenlos

Zeitbedarf: 1 – 2 Stunden

Streckenlänge: 600 m

Die Strecke ist mit dem Kinderwagen befahrbar; Tischgruppen laden zur gemütlichen Rast ein






Wackelwaldrucksack

Ausleihen, fertig, los!

Unsere ausleihbaren Naturerkundungsrucksäcke für Familien bieten die Möglichkeit, gemeinsam auf spaßige Art den Bad Buchauer Wackelwald zu erkunden. Geführt durch ein übersichtliches Begleitheft und doch individuell als Familie können Sie und Ihre Kinder entlang sechs markierter Spielstationen auf Entdeckungstour gehen. Die Leitfigur Emil Eichhorn erklärt kindgerecht, warum die Bäume wackeln, was ein Moor eigentlich ist und wer welche Tierspuren hinterlassen hat.

Das Praktische: Der Rucksack ist fix und fertig gepackt, man kann sofort starten. Stationsweise verpackt sind z. B. Augenbinden für das Baumrindenspiel, Spiegel, eine riesige Becherlupe, Ratekärtchen, Stifte und ein Tier- und Pflanzenführer. Vorbereitungen oder Artenkenntnis sind also nicht erforderlich!

Das ausgefüllte Heft kann als Erinnerung mit nach Hause genommen werden.

Fordern Sie unser Falblatt an, das auch über Streckenlänge und Vesper-Möglichkeiten informiert! 

Alter: 3 – 12 Jahre

Leihgebühr: 10 Euro

Zeitbedarf: 2 – 3 Stunden

Streckenlänge: insg. 1,5 km

(Rundweg im Wackelwald 600 m, die Strecke ist mit dem Kinderwagen befahrbar)



Ausleihen: ganzjährig; spontan zu den Öffnungszeiten des NABU-Zentrums oder auf Vorbestellung (Tel. 07582.15 66)





Federsee-Steg

Mitten hinein in die Wildnis

Über die Feuchtwiesen durch meterhohes Schilf bis zu der Besucherplattform im Wasser – ein Spaziergang über den 1,5 km langen Federseeesteg ist ein spektakuläres Erlebnis mitten hinein ins Naturschutzgebiet. Der Steg ist seit 1911 der einzige Zugang zum See und ein beliebtes Ausflugsziel.

Am Beginn des Stegs kann man hautnah die eindrucksvolle Tier- und Pflanzenwelt der Feuchtwiesen beobachten. 600 Schmetterlingsarten, seltene Vögel wie das Braunkehlchen und 10 Orchideenarten leben hier. Einige Schritte weiter beginnt das Schilf, das später vier Meter Höhe erreicht!

Der „Rohrspatz“ schimpft, die seltenen Bartmeisen turnen vor den Augen der Gäste im Halmgewirr und ganz nah ruft eine Wasserralle. Im Herbst sammeln sich hier abends riesige Starenschwärme. Unterwegs ermöglicht ein Aussichtsturm einen faszinierenden Überblick über das Federseebecken – bei guter Sicht schimmert im Süden die Gipfelkette der Alpen. Das Ende des Stegs bildet eine Aussichtsplattform mit Infotafeln, ideal zur Beobachtung der zahlreichen Wasservögel!

Benutzung: ganzjährig, gegen Eintritt

Zeitbedarf: 2 Stunden

Streckenlänge: 3 km

Die Strecke ist mit dem Kinderwagen befahrbar;
Bänke ermöglichen Pausen



Die Federseenatur mit dem Smartphone erkunden

Virtueller Lehrpfad auf dem Federseeesteg

Entlang dem Federseeesteg sind zehn virtuelle Stationen hinterlegt, die Sie mit unserer kostenlosen App aufspüren können. Startpunkt ist der Beginn des Federseeestegs. Ben Braunkehlchen führt von Station zu Station, stellt den Kindern knifflige Aufgaben und erklärt die Tiere und Pflanzen.

Benutzung: ganzjährig, kostenlos

Alter: 5 – 11 Jahre

Zeitbedarf: 2 Stunden

Infos unter www.NABU-Federsee.de





Mit dem Rad in die Federseenatur

Zwei attraktive Touren

TOUR A:

Rund um den Federsee

Diese abwechslungsreiche Strecke verläuft entlang der ehemaligen Uferlinie des Federsees direkt an der Grenze des Naturschutzgebiets. Unterwegs laden gemütliche Rast- und Spielplätze zur Pause ein. Von Brackenhofen fällt der Blick über das gesamte Federseebecken bis zum Panorama der Alpengipfel im Süden.

Strecke: 16 km, entlang der Kette der Seegemeinden, geringe Steigungen, 14 Infotafeln, Einkehrmöglichkeiten

TOUR B:

Auf dem archäologischen Moorlehrpfad

Diese Tour führt zu den bedeutendsten archäologischen Ausgrabungsstätten im südlichen Federseeried, deren Funde im Federseemuseum ausgestellt sind.

Außerdem erleben Sie auf den Renaturierungsflächen der EU-Naturschutzprojekte LIFE und LIFE+ eine große Vielfalt an Insekten, Pflanzen und Vögeln.

Strecke: 9 km, durch das Naturschutzgebiet Südliches Federseeried, ohne Steigungen, 10 Infostationen



Steg durch das Banngebiet Staudacher

Lehrpfad durch den Moorurwald

Durch den über 100 Jahre alten Moorurwald Banngebiet Staudacher führt ein bequemer Holzsteg mit Infotafeln. Hier ist ein vielfältiger Urwald entstanden: Alte Bäume machen Platz für Jungwuchs, Insekten zernagen Baumrinde, Spechte hämmern im Totholz und aus dem Unterholz flöten Mönchsgrasmücke und Zaunkönig. Auf den lauschigen Bänken genießen Sie im Frühjahr ein bezauberndes Vogelstimmenkonzert! Neben dem Rundsteg auf einer kleinen Lichtung wachsen seltene Eiszeitpflanzen.

Benutzung: ganzjährig, kostenlos

Zeitbedarf: 2 Stunden

7 Infotafeln, gemütliche Bänke



Angebote für Gruppen

Vom Kindergarten bis zur Seniorengruppe

Sie planen einen Ausflug für Ihren Verein oder suchen ein Ziel für den nächsten Schul- oder Kindergartenausflug? Für Gruppen bieten wir ganzjährig extra Führungen an. Wir haben eine vielfältige Palette an Veranstaltungen – auch für Menschen mit Behinderung, ältere Menschen oder ganz junge Naturfreaks. Dabei erleben Sie die einzigartige Federseenatur mit einem sachkundigen NABU-Guide, der auf die Wünsche Ihrer Gruppe eingeht.

Dauer: 1,5 – 2 h

Kosten: 4 Euro/Person (Mindestpreis 45 Euro, Rabatt für NABU-Mitglieder und Großgruppen)

Führungen zum Federsee, in den Wackelwald oder ins Banngebiet Staudacher, Fledermausführung

- Vereine
- Seniorengruppen
- Schulklassen
- Kindergärten und sonstige Kindergruppen
- Firmen- und Betriebsausflüge
- Fortbildungen für Lehrkräfte
- Naturschutzgruppen

Aktuelle Beobachtungstipps

Online-Neuigkeiten aus der Federseenatur

Wann zeigt die seltene Rohrweihe ihren akrobatischen Balzflug? Wo können Sie Ende Mai Orchideen im Moor beobachten? Jahreszeitlich aktuelle Beobachtungstipps finden Sie unter der Rubrik „Aktuell“ auf unserer Homepage www.NABU-Federsee.de

Automatisch auf dem Laufenden sind Sie mit einem Abo unseres kostenlosen monatlichen Newsletters: Per E-Mail erhalten Sie dann jeweils am Monatsanfang Tipps zur Naturbeobachtung sowie Infos über unsere Naturschutzprojekte, über unsere Serviceangebote für Gäste und neue Umweltbildungsangebote.

Abomöglichkeit unter www.NABU-Federsee.de unter der Rubrik „Newsletter“.



Weitere Familienangebote am Federsee

Abwechslungsreiche Familienzeit

Sie suchen eine interessante Ergänzung zu Ihrem Naturprogramm am Federsee? Sie können mit Ihren Kindern Einblicke in das Leben eines mittelalterlichen Niederadeligen und seines Gefolges bekommen. Oder bis in die Steinzeit zurückgehen und erfahren, wie die Menschen damals im Federseemoor gelebt haben.

Archäologisches Federseemuseum:

Ausstellung, museumspädagogische Projekte, Familiensonntage (www.Federseemuseum.de, Tel. 07582.83 50)

Bachritterburg Kanzach

Rekonstruktion einer mittelalterlichen Niederadelsburg, museumspädagogische Projekte, Familiensonntage (www.Bachritterburg.de, Tel. 07582.93 04 40)

Freibad Bad Buchau

(www.Bad-Buchau.de, Tel. 07582.93 46 20)

Minigolfanlage im Freibad Bad Buchau

(www.Bad-Buchau.de, Tel. 07582.93 46 20)

Marktplatz Bad Buchau mit diversen Eisdielen, Gasthäusern und Cafés

(www.Bad-Buchau.de, Tel. 07582.933 60)

Impressum

Herausgeber: NABU-Naturschutzzentrum Federsee
April 2018

Redaktion: Kerstin Wernicke

Fotos: Titel: T. Zigann/NABU; S. 2: G. Einstein; S. 3: J. Einstein; S. 4: K. Kießling, T. Zigann/NABU; S. 6: K. Wernicke; S. 8: M. Bühler; S. 10: K. Wernicke; S. 11: T. Zigann/NABU; S. 12: L. Steinwandel; S. 13: J. Allweiler; S. 14: NABU/Bogon; S. 15: J. Kobbe; S. 16: J. Kobbe; S. 17: P. Rottach; S. 18: T. Zigann/NABU; S. 19: T. Zigann/NABU; S. 20: Touristikmarketing Bad Buchau; S. 21: K. Wernicke, F. Mertens; S. 22: T. Zigann/NABU; S. 23: NABU/Thomas Hinsche; S. 22/23 (o.): J. Einstein; S. 25: Federseemuseum; S. 26: NABU; S. 27: B. Lungwitz; Rückseite (Karte): DESIGNUM.DE



Der Naturschutzbund NABU

Für Mensch und Natur

Seit mehr als 100 Jahren setzt sich der Naturschutzbund NABU (ehemals Bund für Vogelschutz) dafür ein, Natur und Umwelt zu schützen. Allein in Baden-Württemberg engagieren sich mehr als 90.000 Mitglieder in rund 250 lokalen NABU-Gruppen.

Wir brauchen Sie!

Je mehr Mitglieder wir als Verband haben, desto unabhängiger können wir uns für den Schutz unserer Lebensgrundlagen einsetzen und desto stärker ist unser Gewicht in der politischen, überparteilichen Auseinandersetzung.

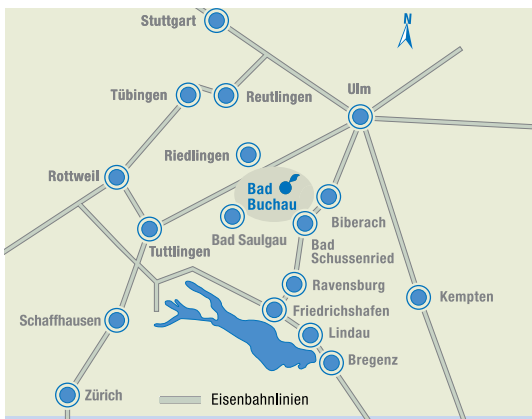
Machen Sie mit – Ihre Vorteile

- NABU-Angebote vor Ort: Gemeinsam die Natur erleben, konkrete Hilfe für Pflanzen und Tiere leisten oder sich für den lokalen Umweltschutz engagieren: das ist in den örtlichen NABU-Gruppen möglich. Führungen, Veranstaltungen und Aktionen zeigen Ihnen die ökologischen Besonderheiten an Ihrem Wohnort.
- Naturschutz heute: Per Post kommt alle drei Monate die Mitgliederzeitung des NABU „Naturschutz heute“ und informiert über aktuelle Naturschutzthemen.

www.NABU-BW.de

- Erfahrungsaustausch, Information und Beratung: Unter den NABU-Mitgliedern gibt es Fachleute mit unterschiedlichen Kompetenzen im Natur- und Umweltschutz, die bei Fragen mit Rat und Tat weiterhelfen.
- Ausflugsziel Schutzgebiet: Mettnau, Wollmatinger Ried und Federsee – die drei NABU-Naturschutzzentren bieten Erlebnis und Erholung.
- Günstige Preise: NABU-Mitglieder erhalten Ermäßigungen in vielen NABU-Besucherzentren in Deutschland.
- Ferienprogramme, Jugendfreizeiten, Naturerlebnisse: Die NAJU, Naturschutzjugend im NABU, hat tolle Angebote für alle Naturfans bis 26 Jahre.
- Projekte: Der Naturgeburtstag ist eines von vielen NAJU- und NABU-Projekten, die zeigen, dass ökologisch Leben Spaß macht.
- NABU Natur Shop: Geschenke, CDs, Bücher, Ferngläser und NABU-Fan-Artikel gibt es im NABU Shop.

Der NABU finanziert seine Arbeit für Natur und Umwelt aus Mitgliedsbeiträgen und Spenden. Die NABU-Mitgliedschaft gibt es bereits für 48 Euro pro Jahr, ganze Familien sind mit 55 Euro dabei. NABU-Mitglied werden ist ganz einfach: Füllen Sie den Mitgliedsantrag in diesem Programm aus und geben oder schicken Sie ihn noch heute ab.



So finden Sie uns:

Mit dem Zug auf der Strecke Ulm-Friedrichshafen, Haltestelle Bad Schussenried, Bahnbus bis Bad Buchau. Mit dem Auto von der B 30 kommend bis Biberach, Ausfahrt „Federsee/Bad Buchau“. Folgen Sie in Bad Buchau der Beschilderung „Federsee“. Das Naturschutzzentrum befindet sich ca. 100 m vor dem Parkplatz am Federseemuseum.

NABU-Naturschutzzentrum Federsee

Federseeweg 6
 88422 Bad Buchau
 Tel. 07582.15 66
 Fax: 07582.17 78
 info@NABU-Federsee.de
 www.NABU-Federsee.de

Unsere Öffnungszeiten:

April bis August
 Dienstag – Freitag 13 – 17 Uhr
 Samstag, Sonntag, Feiertag 11 – 12 Uhr, 13 – 17 Uhr

September bis März
 Donnerstag 13 – 17 Uhr

Winterpause: Weihnachten bis Dreikönig

Besuchen Sie auch das NABU-Bodenseezentrum am Wollmatinger Ried bei Konstanz (www.NABU-Bodenseezentrum.de).

Spendenkonto:

IBAN DE37 6545 0070 0000 7765 16
 BIC SBCRDE66
 Kreissparkasse Biberach